

Faits & chiffres

- 10ème rang des SSII cotées sur Euronext Paris*
- Croissance interne de **12,3%** au S1 2007 (CA : 81,7 M€)
- Marge opérationnelle courante de **9,1 %**



2.112 Ingénieurs et Consultants
dont 1.174 en France

12 bureaux en Europe

Une structure européenne unique

- **France:** Paris, Nantes, Strasbourg,
- **Belux:** Bruxelles, Luxembourg, Nannine,
- **Espagne:** Madrid, Valladolid, Malaga,
- **Italie:** Milan, Rome,
- **Portugal:** Lisbonne.

Agenda

- **Faits marquants du S1 2007**
- Résultats financiers du S1 2007
- Objectifs 2008

Faits marquants du S1 2007

Le recentrage sur nos activités stratégiques

- **Cession de la filiale de Toulouse**
Absence de taille critique, marché difficile, clients en mauvaise santé.
- **Cession du fond de commerce Rhône Alpes**
Absence de taille critique, peu de clients grands comptes.
- **Cession de 15% de Octo aux dirigeants**
Avec maintien du contrôle.
- **Concentration des efforts sur les marchés porteurs**
Centres de services, TMA...

Faits marquants du S1 2007

Le succès de notre offre 'Centre de Services'

- 6 centres de services signés
Dont BNP Paribas, France Telecom, Orange, Sofinco, Thales.
- Plus de 150 collaborateurs
- Un partenariat de longue durée avec les clients
Maîtrise d'un domaine fonctionnel chez les clients et ainsi une position de fournisseur unique.
- La responsabilité du sourcing, des délais, de la qualité
- La facturation au temps passé

Faits marquants du S1 2007

La France devient le 'Driver' des opérations

- Une nouvelle taille et ainsi de nouvelles perspectives chez les clients
- Une implantation solide auprès des principaux clients
- Le partage des grands référencements avec les filiales à l'étranger, tout particulièrement en Italie
- Un large potentiel tant en matière de croissance que de marge

Faits marquants du S1 2007

La reprise d'une croissance forte en Italie

- **Un contexte économique favorable**
Avec une reprise constatée des investissements dans tous les secteurs d'activités.
- **Plus de 17% de croissance organique sur le T2**
- **De nombreuses nouvelles affaires signées**
Notamment un contrat de plus de 1M€ pour une grande banque européenne (banque en ligne) qui pourrait déboucher sur plusieurs M€ par an.
- **L'accompagnement de BNP Paribas à Rome**
L'un de nos principaux clients, au travers de la BNL.
- **Une image forte dans les secteurs Banque et Telecom**

Faits marquants du S1 2007

Implantation réussie des centres de développement à prix compétitifs en Espagne et au Portugal

- **2 projets en cours**

Pour des acteurs de la banque et de l'assurance (environ 20 personnes).

- **220 collaborateurs**

Une structure sous contrôle, amplement suffisante compte tenu de la faible demande offshore de nos clients (25% de croissance interne).

- **Proximité culturelle évidente**

Qui favorise les échanges et la bonne fin des projets. Les ressources se déplacent localement.

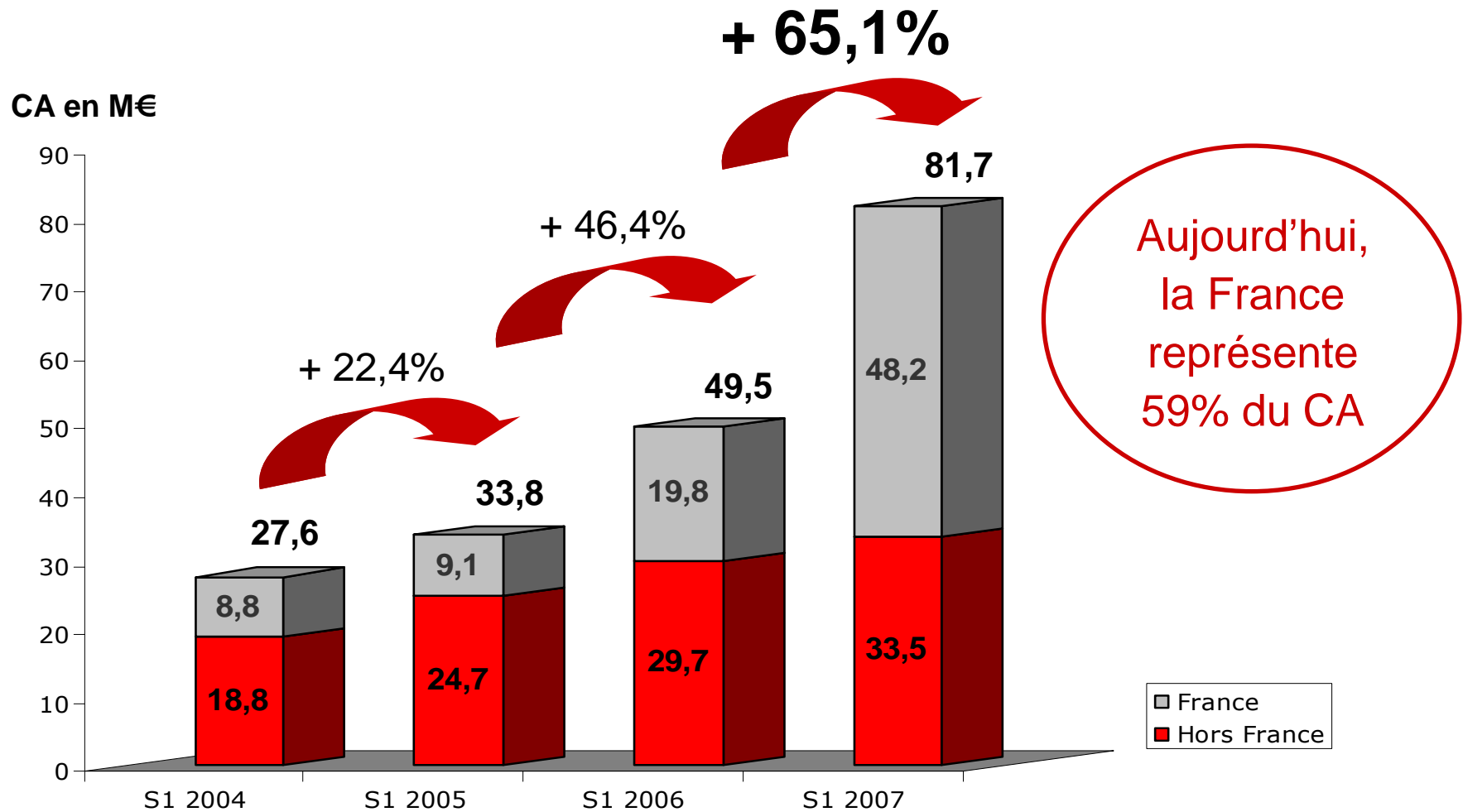
- **Risques très limités grâce à la robuste demande du marché local espagnol**

Agenda

- Faits marquants du S1 2007
- **Résultats financiers du S1 2007**
- Objectifs 2008

Résultats financiers du S1 2007

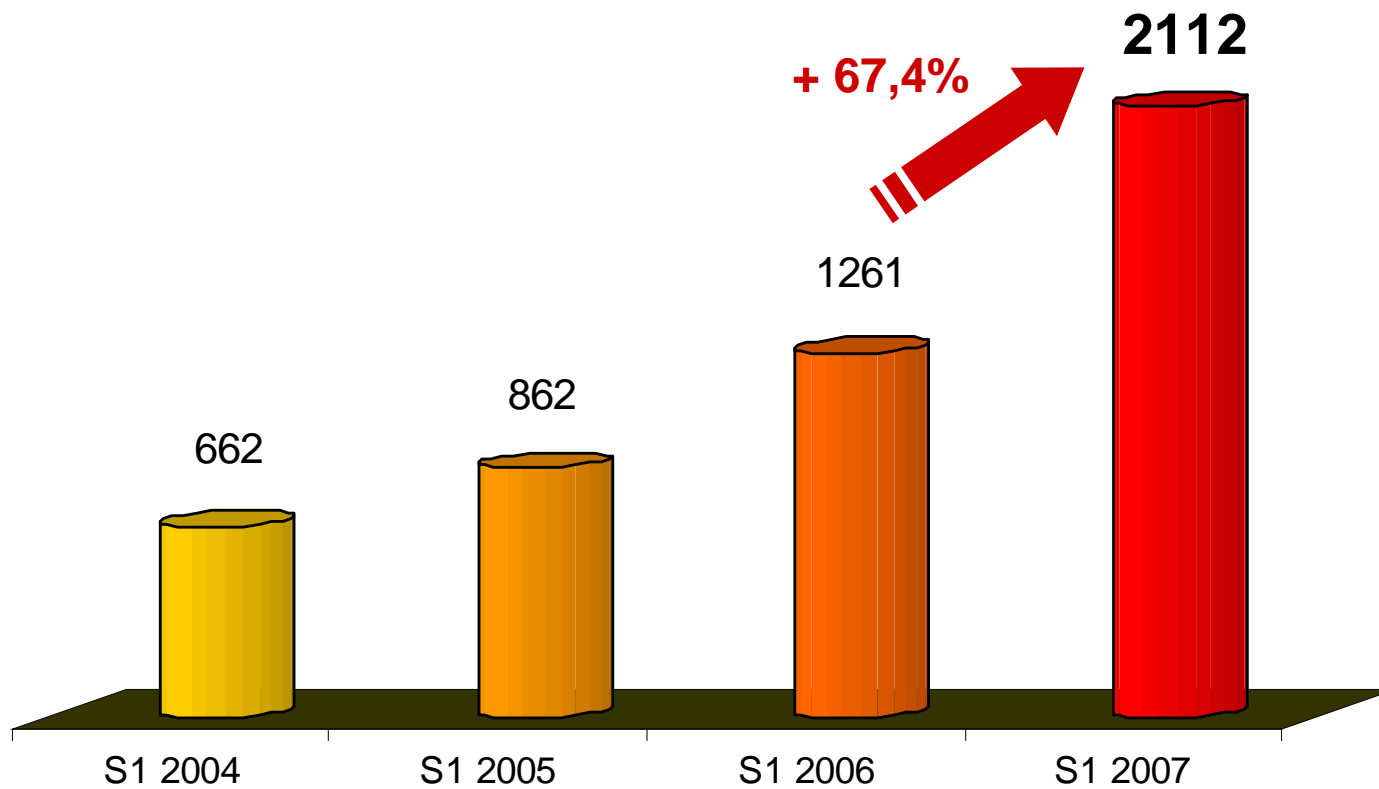
Chiffre d'affaires : changement de dimension



Résultats financiers du S1 2007

Evolution des effectifs

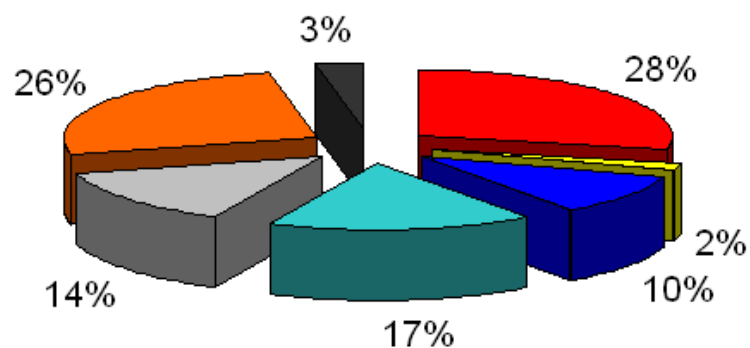
Nombre de collaborateurs



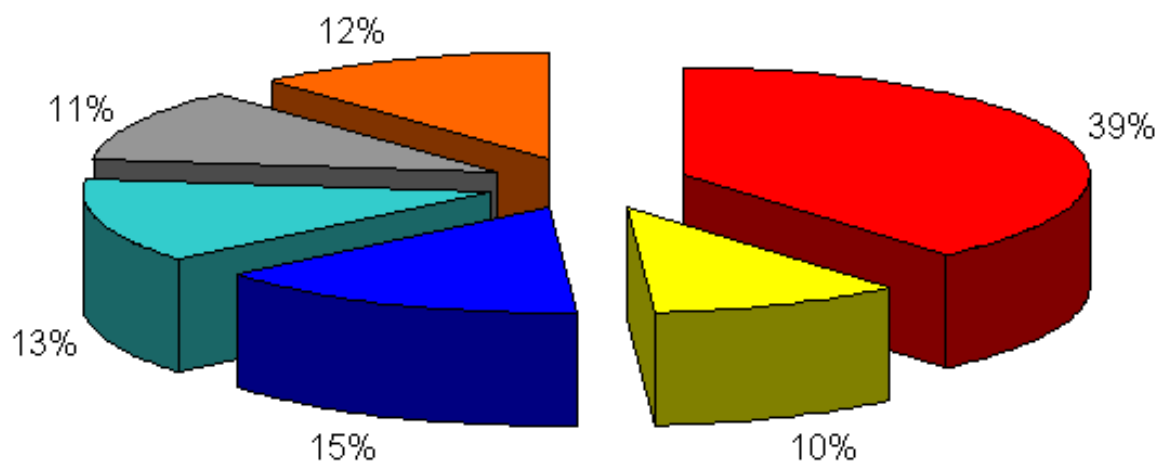
Résultats financiers du S1 2007

CA par secteur d'activité

Au 31/12/2004



S1 2007



- Banque
- Assurance
- Télécom
- Services
- Industrie
- Administration
- Commerce & Distribution

Résultats financiers du S1 2007

Compte de résultat simplifié (comparaison Pro forma)

En M€	S1 2007	S1 2006*	Variation
Chiffre d'affaires	81,7	73,6	+ 11%
Marge opérationnelle courante	7,4	5,1	+ 45%
Taux de MOP**	9,1%	6,9%	

(*) Pro forma publié au moment de l'acquisition de Projipe i.e. incluant la contribution de Aubay Toulouse

(**) Marge opérationnelle courante

Résultats financiers du S1 2007

Compte de résultat par pays (comparaison Pro forma)

En M€	Chiffre d'affaires			Taux de marge opérationnelle		
	S1 2007	S1 2006	Var.	S1 2007	S1 2006	Var.
Groupe	81,7	73,6	+ 11,0%	9,1%	6,9%	+ 2,2 pt
France	48,3	43,8	+ 12,6%	9,9%	6,9%	+ 3 pt
Belgique/Luxembourg	16,2	15,1	+ 6,7%	14,7%	14,1%	+ 0,6 pt
Italie	11,7	10,2	+ 14,0%	10,0%	10,6%	(0,6 pt)
Espagne	5,6	4,5	+ 25,3%	7,6%	7,6%	—
Corporate	—	—	—	(1,6%)	(2,0%)	(0,4 pt)

Résultats financiers du S1 2007

Compte de résultat simplifié (Publié)

En M€	S1 2007	S1 2006	Variation
Chiffre d'affaires	81,7	49,5	+ 65,0%
Marge opérationnelle courante	7,4	4,4	+ 68,1%
Taux de MOP**	9,1%	8,8%	

(**) Marge opérationnelle courante

Résultats financiers du S1 2007

Compte de résultat par pays (Publié)

En M€	Chiffre d'affaires			Taux de marge opérationnelle		
	S1 2007	S1 2006	Var.	S1 2007	S1 2006	Var.
Groupe	81,7	49,5	+ 65,1 %	9,1%	8,8%	+ 0,3 pt
France	48,3	19,7	+ 145,8%	9,9%	11,5%	(1,6 pt)
Belgique/Luxembourg	16,2	15,1	+ 6,7%	14,7%	14,1%	+ 0,6 pt
Italie	11,6	10,2	+ 14,0%	10,0%	10,6%	(0,6 pt)
Espagne	5,6	4,5	+ 25,3%	7,6%	7,6%	–
Corporate	–	–	–	(1,6%)	(3,0%)	(1,4 pt)

Résultats financiers du S1 2007

Un compte de résultat en progression (Normes IFRS)

En K€	2007	2006	Var.
Chiffre d'affaires	81 685	49 474	+ 65,1%
Marge Opérationnelle Courante	7 442	4 360	+ 70,6%
en % du CA	9,1%	8,8%	
Autres produits et charges opérationnelles	(907)	418	
Résultat opérationnel	6 535	4 778	+ 36,7%
Résultat financier	(779)	(194)	
Impôts sur les résultats	2 187	1 823	
Résultat net des sociétés intégrées	3 569	2 761	+29,2%
en % du CA	4,4%	5,6%	
Parts minoritaires	593	322	
RNPG	2 976	2 439	+22,0%

Résultats financiers du S1 2007

Un bilan qui offre une grande souplesse financière

Actif	En M€		Passif	En M€	
	30/06/07	31/12/06		30/06/07	31/12/06
Ecarts d'acquisition	57,1	57,5	Capitaux propres	63,9	60,0
Autres immobilisations	8,6	8,1	Passif non courant	1,1	2,4
Autres actifs non courants	2,6	3,3	Rachats minoritaires	2,5	2,5
Autres actifs courants	60,1	62,3	Dettes financières	28,5 *	28,9
Trésorerie	16,1	11,7	Passif courant	48,5	49,1
Total Actif	144,5	142,9	Total Passif	144,5	142,9

*dont concours bancaires 1,3 M€

Résultats financiers du S1 2007

Flux de trésorerie (en millions d'€)

	S1 2007	2006
Flux net provenant de l'activité	5,0	5,0
Flux net provenant des investissements	1,0	(26,8)
Flux net provenant du financement	(1,1)	28,1
Variation de trésorerie	+ 4,9	+ 6,3
Trésorerie d'ouverture	9,9	3,6
Trésorerie de clôture	14,8	9,9

Agenda

- Faits marquants du S1 2007
- Résultats financiers du S1 2007
- Objectifs 2008

Objectifs 2008

Maintenir le cap



200 M€ en 2008

Notamment grâce à une opération de croissance externe de 10 à 15 M€.

10% de marge opérationnelle en 2008

Un objectif ambitieux et très réaliste au vu des résultats S1 2007.

Objectifs 2008

Maintenir le cap

- **Rester focalisé sur le développement et la croissance**
Nos résultats et marges confortables le permettent.
- **Maintenir notre forte capacité d'adaptation**
Le contexte actuel est excellent, cependant l'impact des turbulences financières de cet été n'est pas mesurable.
- **Accélérer les recrutements**
En répondant plus efficacement à la demande, nous pouvons prendre des positions fortes et pérennes.
- **Etudier de près les dossiers de croissance externe, de plus en plus nombreux**

Questions/Réponses



Annexes

- Compte de résultat au 30 juin 2007 en normes IAS/IFRS
- Bilan au 30 juin 2007 en normes IAS/IFRS
- Tableau des flux de trésorerie au 30 juin 2007 en normes IAS/IFRS

Compte de résultat au 30 juin 2007 en normes IAS/IFRS

(en milliers d'euros)	30/06/2007		Pro forma 30/06/2006		Publié 30/06/2006	
		%		%		%
Chiffre d'affaires	81 685	100%	73 597	100%	49 474	100%
Autres produits de l'activité						
Achats consommés et charges externes	(19 071)		(16 497)		(13 160)	
Charges de personnel	(53 888)		(50 665)		(31 382)	
Impôts et taxes	(1 462)		(1 192)		(506)	
Dotations aux amortissements et provisions	197		(340)		(260)	
Variation des stocks de produits en cours et de produits finis						
Autres produits et charges d'exploitation	(19)		194		194	
Résultat opérationnel courant	7 442	9,1%	5 097	6,9%	4 360	8,8%
Autres produits et charges opérationnels	(907)		330		418	
Résultat opérationnel	6 535	8,0%	5 427	7,4%	4 778	9,7%
Produits de trésorerie et d'équivalents de trésorerie						
Coût de l'endettement net	(1 007)		(584)		(31)	
Autres produits et charges financiers	228		(163)		(163)	
Résultat financier	(779)		(747)		(194)	
Charges d'impôt	(2 187)		(1 836)		(1 823)	
Quote-part du résultat net des sociétés mises en équivalences						
Résultat net avant résultat des activités arrêtées ou en cours de cession	3 569		2 844		2 761	
Résultat net d'impôt des activités arrêtées ou en cours de cession						
Résultat net	3 569	4,4%	2 844	3,9%	2 761	5,6%
Part du groupe	2 976		2 522		2 439	
Intérêts minoritaires	593		322		322	
Résultat par action	0,22		0,19		0,20	
Résultat dilué par action	0,17		0,18		0,18	

Bilan au 30 juin 2007 en normes IAS/IFRS

ACTIF (en milliers d'euros)	30/06/2007	31/12/2006	30/06/2006
Ecarts d'acquisition	57 150	57 510	30 965
Immobilisations incorporelles	5 785	5 583	1 513
Immobilisations corporelles	2 059	1 722	1 385
Immobilisations financières	787	807	548
Impôts différés actifs	2 614	3 263	1 665
Autres actifs non courants		0	-
ACTIF NON COURANT	68 395	68 885	36 076
Stocks et en-cours	103	63	37
Clients et comptes rattachés	52 407	55 914	36 884
Autres créances et comptes de régularisation	7 527	6 362	4 109
Valeurs mobilières de placement	5 483	5 135	1 157
Disponibilités	10 584	6 602	3 595
ACTIF COURANT	76 104	74 076	45 782
TOTAL DE L'ACTIF	144 499	142 961	81 858

PASSIF (en milliers d'euros)	30/06/2007	31/12/2006	30/06/2006
Capital	6 720	6 633	6 211
Prime d'émission et réserves consolidées	50 800	43 857	35 368
Résultats net part du groupe	2 976	7 229	2 439
Capitaux propres - part du groupe	60 496	57 719	44 018
Intérêts minoritaires	3 374	2 293	609
CAPITAUX PROPRES	63 870	60 012	44 627
Emprunts et dettes financières : part à + d'un an	27 711	27 484	4 612
Impôts différés passifs	359	293	0
Provisions pour risques et charges	748	2 094	336
Autres passifs non courants			
PASSIF NON COURANT	28 818	29 871	4 948
Emprunts et dettes financières : part à - d'un an	3 339	3 948	1 625
Fournisseurs et comptes rattachés	9 137	9 707	6 429
Autres dettes et comptes de régularisations	39 335	39 423	24 229
PASSIF COURANT	51 811	53 078	32 283
TOTAL DU PASSIF	144 499	142 961	81 858

Tableau des flux de trésorerie au 30 juin 2007 en normes IAS/IFRS

(en milliers d'euros)	30/06/2007	31/12/2006	30/06/2006
Résultat net consolidé (y compris intérêts minoritaires)	3 569	7 798	2 761
Dotations nettes aux amortissements et provisions	(720)	(59)	262
Charges et produits calculés liés aux stock-options et assimilés	82	141	62
Autres produits et charges calculés	201	76	50
Plus et moins-values de cession	1 168	(1 471)	(515)
Capacité d'autofinancement après coût de l'endettement financier net et impôt	4 300	6 485	2 620
Coût de l'endettement financier net	690	771	31
Charge d'impôt (y compris impôts différés)	2 187	2 476	1 823
Capacité d'autofinancement avant coût de l'endettement financier net et impôt (A)	7 177	9 732	4 474
Impôts versés (B)	(1 542)	(2 527)	(1 357)
Variation du B.F.R lié à l'activité (y compris dette liée aux avantages aux personnels) (C)	(661)	(2 192)	(1 352)
Flux net de trésorerie généré par l'activité (D) = (A+B+C)	4 974	5 013	1 765
Décassements liés aux acquisitions d'immobilisations corporelles et incorporelles	(896)	(1 114)	(424)
Encaissements liés aux cessions d'immobilisations corporelles et incorporelles	345	30	
Décassements liés aux acquisitions d'immobilisations financières (titres non consolidées)	-	(157)	
Encaissements liés aux cessions d'immobilisations financières (titres non consolidées)	-	27	560
Incidence des variations de périmètre	1 545	(25 627)	(394)
Flux net de trésorerie lié aux opérations d'investissement (E)	994	(26 841)	(258)
Sommes reçues des actionnaires lors d'augmentations de capital	-	1 557	
Sommes reçues lors de l'exercice des stock-options	463	293	258
Rachats et reventes d'actions propres	(131)	894	969
Dividendes mis en paiement au cours de l'exercice :	-		
- Dividendes versés aux actionnaires de la société mère	(612)	(203)	(217)
- Dividendes versés aux minoritaires des sociétés intégrées	(38)	(210)	(210)
Encaissements liés aux nouveaux emprunts		28 992	
Remboursement dettes financières	(460)	(3 698)	(1 950)
Intérêts financiers nets versés	(313)	462	(31)
Flux net de trésorerie lié aux opérations de financements (F)	(1 091)	28 087	(1 181)
Incidence des variations des cours des devises (G)			
Variation de trésorerie nette (D+E+F+G)	4 877	6 259	326
Trésorerie à l'ouverture	9 874	3 615	3 615
Trésorerie à la clôture	14 751	9 874	3 941